

Hoe gaat men te werk bij het ontluchten van een Cv/installatie.

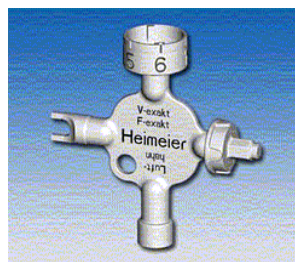
Stap 1 de onderdelen worden getoond.



Ontluchtsleutel



Ontluchtnippel



Universele ontluchtsleutel



Vul-aftapkraanType1



Vul-aftapkraan type 2



Wasmachine kraan



Drukmeter (alleen oude ketels)

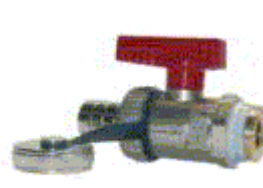


Vulslang

Stap 2 beginsituatie



Bij ketelframe



Zonder ketelframe (kranen afzonderlijk geplaatst)



Oude systeem voorzien van vulkraan type 1



Let op!! deze vulkraan komt niet veel voor. Mocht u een oude kraan hebben dan moet u er rekening mee houden dat dit een open/dicht kraan is. (Het streepje aangegeven met zwarte pijl) geeft aan of deze dicht of open staat. Een streepje in de richting van de vulslang betekent open. Verder zijn alle handelingen gelijk.

LET OP LET OP!!!

In sommige gevallen is het afsluitdopje bedoeld om de kraan open te draaien.

Stap 3 sluit vulslang aan



Vulslang



Sluit de vulslang aan door de metalen ring met de klok mee te draaien.



Draai de wasmachinekraan even open, zodat de lucht uit de vulslang is.

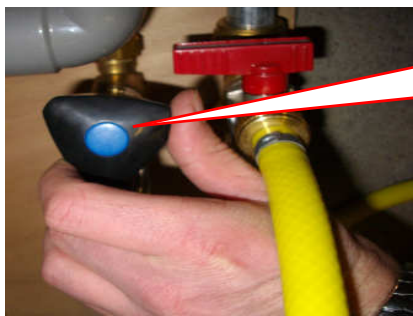


Draai de vulkraan open door de metalen ring met de klok mee te draaien

Stap 4 vullen van de installatie



Zowel de vul- aftapkraan en wasmachinekraan zijn verbonden door middel van de vulslang en goed aangedraait.



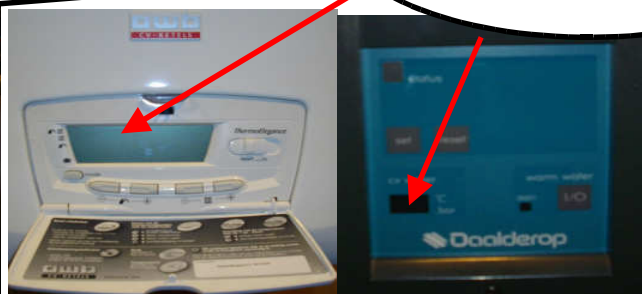
Draai de wasmachinekraan open door deze tegen de klok in open te draaien



Draai de vul-aftapkraan open door deze in het verlengde van de vulslang te draaien. U hoort water



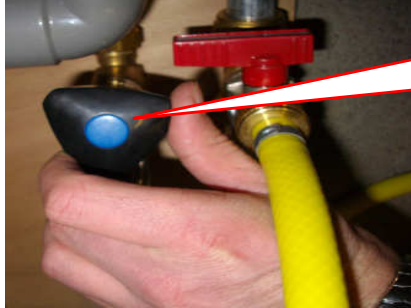
Analoge meter



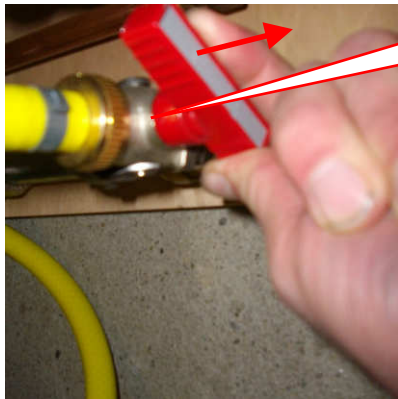
Nieuwe ketels druk (**IN BAR**) is zichtbaar op display

Vul de installatie tot max 2 bar!!

Stap 5 dichtzetten van de kranen



Draai de wasmachinekraan
weer dicht door deze met
de klok mee dicht te draaien

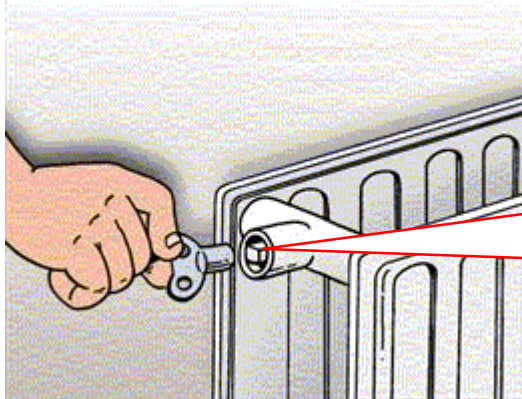


Draai de vul-aftapkraan
dicht door deze in haaks op
de vulslang te draaien.



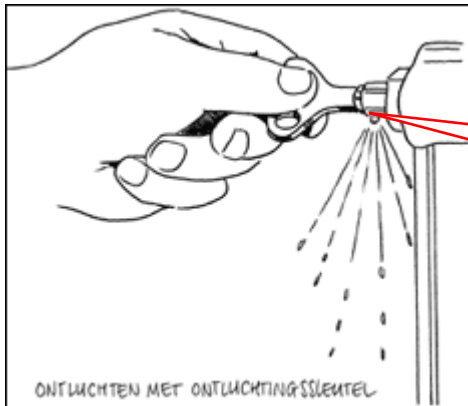
Eindstand vulkraan.
De vul-aftapkraan is
gesloten.

Stap 6 Ontluchten van de installatie



Pak de ontluchting sleutel en ontlucht de radiatoren stuk voor stuk door het sleuteltje tegen de klok in te draaien.

Pas op voor lekkage gebruik een doekje bij het



Ontlucht de radiator totdat de lucht eruit is en er water uitkomt. Draai vervolgens de ontluchter dicht (met de klok mee) en ga naar de volgende radiator

Stap 7 Controleren van de druk

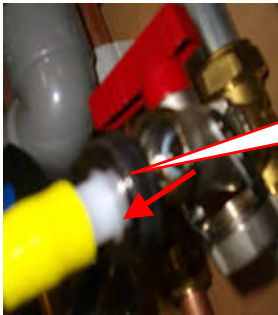


Controleer de druk wanneer deze tussen de 1,5 en de 2 bar zit hoeft u niks te doen. Wanneer de druk onder de 1,5 bar is moet u weer starten bij stap 4 en alle daar opvolgende handelingen opvolgen

Stap 7 Vulslang loskoppelen



Door de metalen ring tegen de klok in te draaien.



Door de metalen ring tegen de klok in te draaien sluit men de slang aan.

Berg de slang apart op, zodat lekkages uitgesloten zijn!!!.



Vulslang